

ATTERRISSAGE A VUE

Visual landing

Ouvert à la CAP
Public Air Traffic

01 SEZANNE SAINT REMY LFFZ

02 08 08

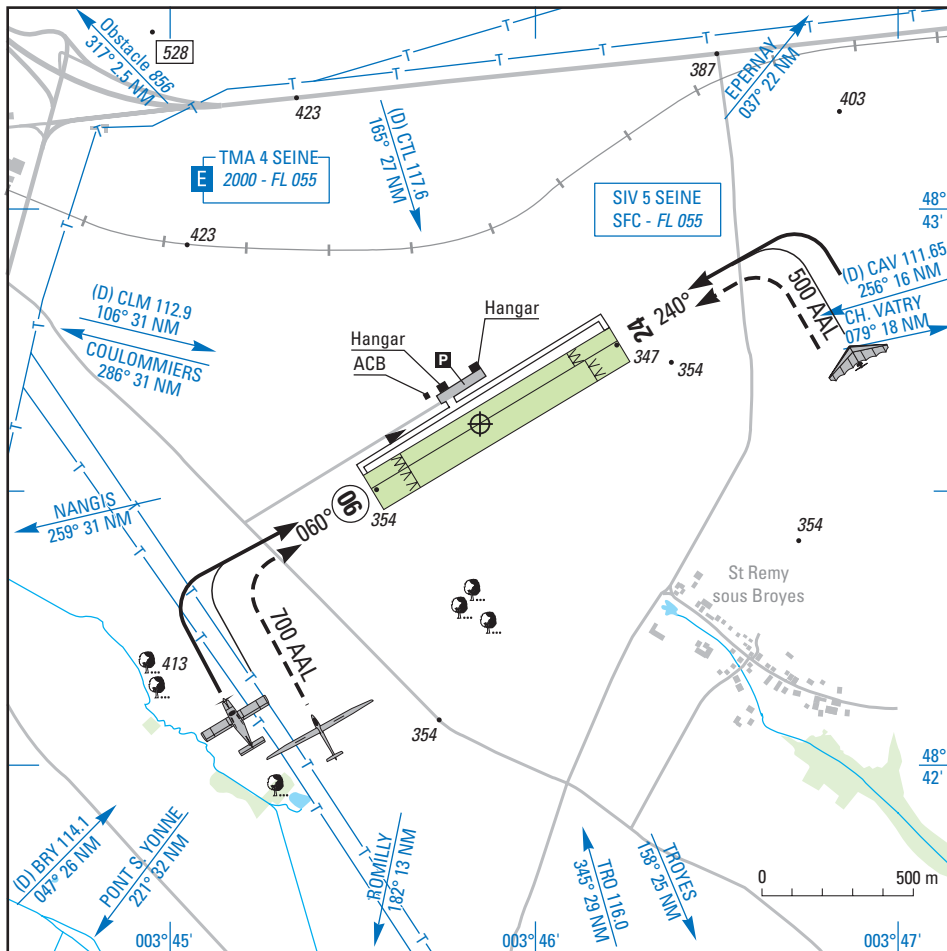
Non WGS-84
ALT en ft
ALT AD : 354 (12 hPa)



LAT : 48 42 38 N
LONG : 003 45 51 E
DEC : 1°W (00)

APP : NIL

TWR : NIL



RWY	QFU	Dimensions Dimension	Nature Surface	Résistance Strength	TODA	ASDA	LDA
06 L	060	950 x 50	Non revêtue	-	950	950	800
24 R	240		Unpaved		950	950	800
06 R	060	950 x 80	Non revêtue	-	950	950	800
24 L	240		Unpaved		950	950	830

Aides lumineuses : Lampe type Gooseneck

Lighting aids : Gooseneck

02 SEZANNE SAINT REMY LFFZ

02 08 08

Consignes particulières / *Particular instructions*

Utilisation des deux pistes accolées interdite.
Tout TKOF ou LDG d'avions et d'ULM est suspendu si un planeur est immobilisé sur la piste planeurs à moins de 40 m de la limite commune.
Activité ULM sur la piste avion.
Inutilisable hors RWY et TWY.

*Simultaneous use of both parallel RWY prohibited.
All ULM and ACFT TKOF and LDG are held on if a glider is immobilized on the gliders RWY at less than 40 m from the common limit.
ULM activity on ACFT RWY.
Unusable outside RWY and TWY.*

Informations diverses / *Miscellaneous*

- 1 - Situation :** 3 km ESE de SEZANNE (51 - MARNE).
- 2 - ATS :** NIL
- 3 - VFR de nuit :** agréé avec limitations (ACFT basés et vol local).
- 4 - Gestionnaire :** AVA ☎ 03 26 80 66 40.
- 5 - District Aéronautique :** CHAMPAGNE ARDENNE.
- 6 - BDP/BIA:** BRIA de rattachement : BÂLE MULHOUSE (voir GEN)
- 7 - RSFTA :** station tributaire LFSR.
- 8 - MET :** VFR : voir GEN VAC
IFR : voir GEN IAC
STATION : NIL
- 9 - Douanes :** NIL
- 10 - AVT :** carburant : 100 LL - HX.
- 11 - SSIS :** CAT 1 - Niveau 1
- 12 - Hangars pour aéronefs de passage :** NIL
- 13 - Réparations :** NIL
- 14 - ACB :** SEZANNAIS - LES GOELANDS - ULM CLUB.