

ATERRISSAGE A VUE
Visual landing

Ouvert à la CAP
 Public Air Traffic

01 EPERNAY PLIVOT LFSW

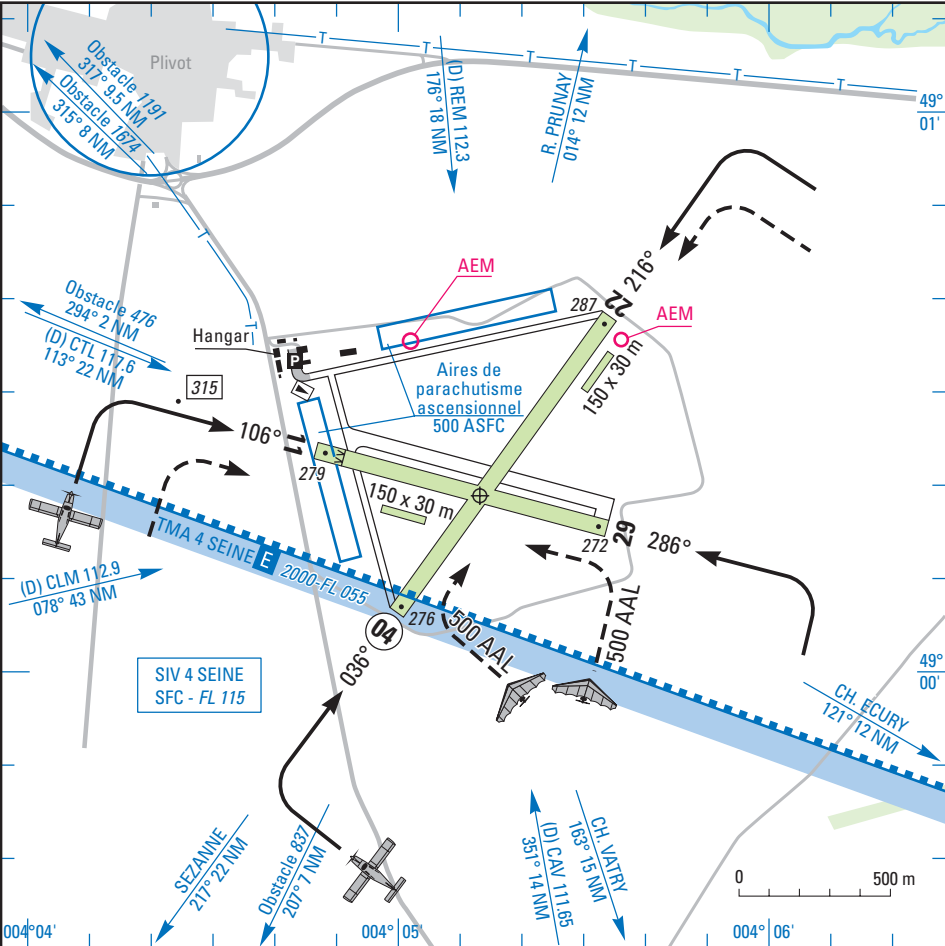
02 05 16

Non WGS-84
 ALT en ft
 ALTAD : 289 (11 hPa)



LAT : 49 00 19 N
 LONG : 004 05 13 E
 DEC : 1° W (00)

APP : NIL
 TWR : NIL



RWY	QFU	Dimensions Dimension	Nature Surface	Résistance Strength	TODA	ASDA	LDA
04 22	036 216	1200 x 50	Non revêtue Unpaved	-	1200 1200	1200 1200	1200 1200
11 29	106 286	1000 x 50	Non revêtue Unpaved	-	1000 1000	1000 1000	900 1000

Aides lumineuses : NIL
 Lighting aids : NIL

02 EPERNAY PLIVOT LFSW

02 05 16

Consignes particulières / Particular instructions

Survol de Plivot interdit.

Pivot overflight prohibited.

Précautions à prendre en période de dégel.

Precautions to be taken in thaw period.

Activité de voltige (N° 6141) axe 04/22 ; 1700 ft AAL - 5000 ft ASFC SR-SS,

Aerobatics activity (NR 6141) axis RWY 04/22 ; 1700 ft AAL - 5000 ft ASFC SR-SS,

Réservée aux pilotes autorisés par le district aéronautique Champagne Ardennes.

Reserved for pilots authorized by "District Aéronautique Champagne Ardennes".

Parachutisme ascensionnel sur AD :

Parascending on aerodrome :

Axe de tractage interférant avec RWY 11/29 utilisable :

towing axis interfering with RWY 11/29 usable :

MER, JEU : SR-SS

WED, THU : SR-SS

SAM : 1200 - SS

SAT : 1200-SS

DIM : SR - 1200

SUN : SR-1200

et lorsque RWY 04/22 en service :

When RWY 04/22 in use :

HAUT 500 ft ASFC MAX.

Height 500 ft ASFC MAX.

Pendant activité parachutisme ascensionnel indication du Té impérative.

During parascending activity Te indication imperative.

Informations diverses / Miscellaneous

1 - Situation : 10 km ESE d'Epernay (51 - MARNE)

2 - ATS : NIL

3 - VFR de nuit : agréé avec limitation

4 - Gestionnaire : AVA

5 - District Aéronautique : CHAMPAGNE ARDENNES

6 - BDP/BIA : BRIA de rattachement : BÂLE-MULHOUSE (voir GEN)

7 - RSFTA : NIL

8 - MET : VFR : voir GEN VAC

IFR : voir GEN IAC

STATION : NIL.

9 - Douanes : NIL

10 - AVT : carburants : 100LL - lubrifiants : NIL

(CIV-MIL) HJ sauf MER matin. Paiement comptant.

11 - SSIS : CAT 1 - Niveau 1

12 - Hangars pour aéronefs de passage : éventuellement.

13 - Réparations : sommaires.

14 - ACB : "Les Ailes Sparnaciennes" ☎ 03 26 57 64 04 sauf le MAR et le MER matin.