

ATERRISSAGE A VUE

Visual landing

Ouvert à la CAP
Public Air Traffic

01 MONTARGIS VIMORY LFEM

04 01 22

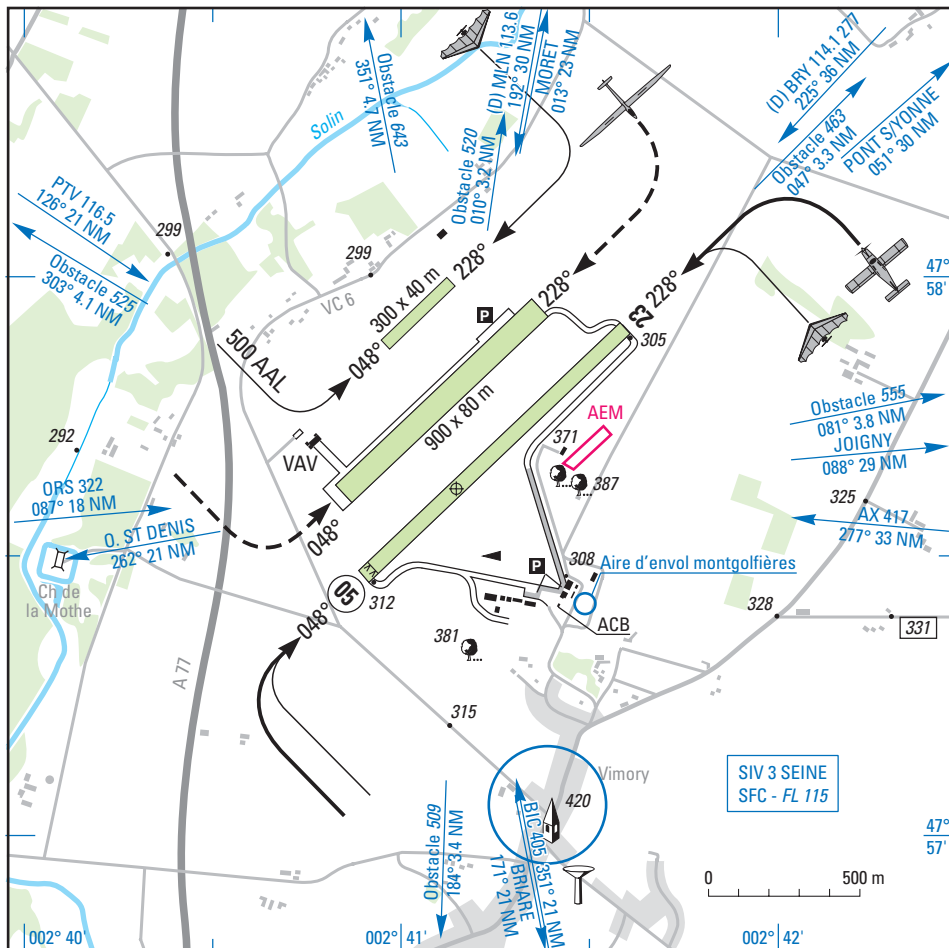
Non WGS-84
ALT en ft
ALTAD : 308 (11 hPa)



LAT: 47 57 38 N
LONG: 002 41 09 E
DEC 2° W (00)

CABLE

APP : NIL
TWR : NIL



RWY	QFU	Dimensions Dimension	Nature Surface	Résistance Strength	TODA	ASDA	LDA
05	048	1200 x 50	Non revêtue	-	1200	1200	1160
23	228		Unpaved		1200	1200	1200

Aides lumineuses : Balises autonomes
(lampes à gaz)

Lighting aids : Self-contained lights
(gas lamps)

02 MONTARGIS VIMORY LFEM

04 01 22

Consignes particulières / Particular instructions

Inutilisable hors piste et TWY.

Unusable outside RWY and TWY.

Pistes utilisables avec précautions en période pluvieuse.

During rainfalls period, runways usable cautiously.

Circuit hélicoptères à l'intérieur du circuit avions : 500 ft ASFC. Éviter le survol de l'agglomération de VIMORY particulièrement à l'intention des hélicoptères en circuit.

HEL circuit within ACFT circuit: 500 ft ASFC. Avoid overflight of VIMORY specially about HEL traffic.

Activité de planeurs treuillés N° 908. Hauteur maximale câble : 2300 ft AMSL (non balisé). Balisage lumineux au sol. Information des usagers sur MONTARGIS A/A.

Tow-gliders activity NR 908. Max height cable: 2300 ft AMSL (unmarked). Ground lighting. Users information on MONTARGIS A/A.

✈ Piste ULM réservée aux entraînements tour de piste, absence de TWY : éviter survol de la zone pavillonnaire en bordure VC6.

ULM RWY reserved for traffic training, TWY absence : avoid overflight of pavillon area along VC 6.

Évolutions occasionnelles d'avions légers en certification à 1 000 ft ASFC, verticale AD, écoute assurée sur 123.50 (mesures de bruit des ACFT légers).

Occasional light ACFT evolutions out standing certification 1 000 ft ASFC, overhead AD, listening out on 123.5 (noise measurement procedures of light ACFT).

Zone AEM 300 ft AAL - HJ - tous les jours (vols libres, télécommandés et circulaires).

AEM area 300 ft AAL - HJ - every day (free remote controlled and circular flight).

Envol de montgolfières, aire d'envol figurée sur la carte.

Taking off area montgolfières, represented on the chart.

Informations diverses / Miscellaneous

1 - Situation : 5 km SW de Montargis - (45 LOIRET).

2 - ATS : NIL.

3 - VFR de nuit : agréé avec limitations (réservé aux pilotes autorisés).

4 - Gestionnaire : AVA.

5 - District Aéronautique : CENTRE.

6 - BIA/BDP : BNIA de rattachement : LE BOURGET (voir GEN).

7 - RSFTA : NIL.

8 - MET : VFR : voir GEN VAC

IFR : voir GEN IAC

STATION : NIL.

9 - Douanes : NIL.

10 - AVT : carburant : 100 LL - lubrifiants : D 80 - AERO 80 (CIV-MIL)

LUN-JEU : 1200-1600

SAM, DIM et JF : 0700-1600. HIV : + 1HR.

Païement comptant et carte TOTAL.

11 - SSLIA : Niveau 1.

12 - Hangars pour aéronefs de passage : NIL.

13 - Réparations : R 2007 ☎ 02 38 85 14 63.

✈ **14 - ACB** : du Gâtinais ☎ 02 38 85 03 90 - FAX : 02 38 98 42 82

CCV Montargis ☎ 02 38 98 76 72 - FAX : 02 38 94 70 80

Héli - centre ☎ 02 38 92 31 10

Montgolfières ☎ 02 38 07 17 04.

