

## ATTERRISSAGE A VUE

Usage restraint  
*Restricted use*

## 01 VIERZON MEREAU LFFV

03 07 10

Non WGS-84

*ALT* en ft

ALT AD : 430 (15 hPa)



LAT : 47 11 41 N

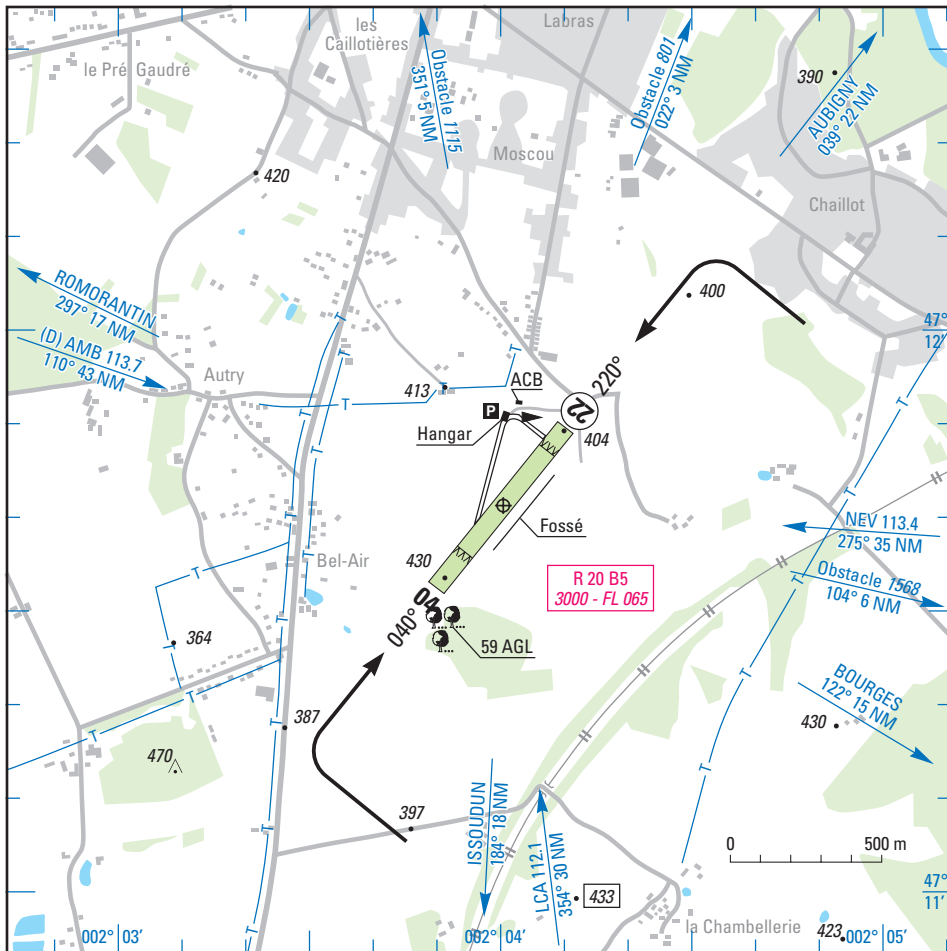
LONG : 002 04 00 E

DEC : 1°W (00)

APP : NIL

TWR : NIL

A/A VIERZON 125.25



RWY	QFU	Dimensions <i>Dimension</i>	Nature <i>Surface</i>	Résistance <i>Strength</i>	TODA	ASDA	LDA
04 22	040 220	680 x 60	Non revêtue <i>Unpaved</i>	-	680 680	680 680	530 590

**Aides lumineuses : NIL**

**Lighting aids : NIL**

## Consignes particulières / *Particular instructions*

AD réservé aux ACFT basés et à ceux basés sur les AD voisins (1).

Utilisable par ACFT légers seulement.

✈ Aire de manœuvre non inspectée régulièrement : avant TKOF ou LDG s'assurer que l'usage de l'AD ne présente pas de danger apparent.

Piste fréquemment inutilisable après fortes pluies et en période hivernale. Avant toute utilisation, se renseigner auprès du gestionnaire sur l'état et la qualité des surfaces.

Bande axiale 680 x 18 m en sable compacté et gravillons non cohésifs.

Inutilisable hors piste et TWY.

*AD reserved for home based ACFT and for ACFT based on neighbouring AD (1).*

*Reserved for light ACFT only.*

*Apron not inspected regularly: before TKOF or LDG make sure that the use of the AD doesn't present an apparent danger.*

*RWY frequently unusable after heavy rainfalls and during winter season. Before using AD, ask the administrator about the state and quality of the areas.*

*Axial strip 680 x 18 m in compacted sand and non-cohesive gravels.*

*Unusable outside TWY and RWY.*

**(1) AD voisins / *Neighbouring AD*** : AMBOISE, AUBIGNY, BOURGES, BRIARE, CHATEAUNEUF, CHATEAUX VILLERS, COSNES, GUERET, ISSOUDUN, LAMOTTE, MONTARGIS, NEVERS, PITHIVIER, ROMORANTIN, TOURS SORIGNY.

## Informations diverses / *Miscellaneous*

**1 - Situation** : 2 km S de Vierzon (18 - CHER).

**2 - ATS** : NIL.

**3 - VFR de nuit** : non agréé.

**4 - Gestionnaire** : ACB.

**5 - District Aéronautique** : CENTRE.

**6 - BIA/BDP** : BRIA de rattachement : LE BOURGET (voir GEN).

**7 - RSFTA** : NIL.

**8 - MET** : VFR : voir GEN VAC

IFR : voir GEN IAC

STATION : NIL.

**9 - Douanes** : NIL.

**10 - AVT** : NIL.

**11 - SSLIA** : Niveau 1.

**12 - Hangars pour aéronefs de passage** : NIL.

**13 - Réparations** : NIL.

**14 - ACB** : Les Ailes Vierzonnaises ☎ / FAX 02 48 75 12 87.